

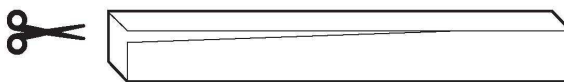
Инструкция по монтажу горизонтальных жалюзи.

Горизонтальные жалюзи устанавливается строго по горизонтальному уровню.

Установка жалюзи

Алюминиевые 16 мм / 25 мм

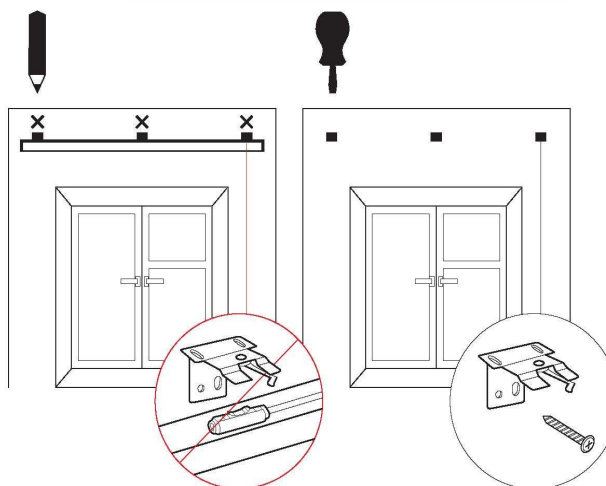
1 Аккуратно распакуйте изделие.



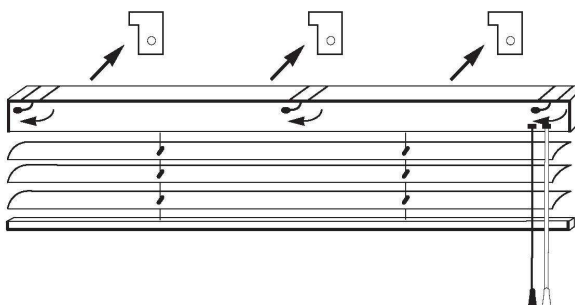
2 Приложите кронштейны на карниз и разметьте предполагаемые места креплений.

Кронштейн не должен попасть на суппорт, механизм управления или фиксатор!

Прикрепите кронштейны саморезами.



3 Вставьте жалюзи в установленные кронштейны и зафиксируйте крепежные рычаги.



Салон штор «Колорит»: тел. (831) 291-14-47;
Наш сайт : www.mircolorit.ru